

LECTURE DES NOTES – NOTES QUI SE SUIVENT

Les intervalles les plus rencontrés dans toute la musique sont la **seconde** (notes conjointes) et la **note répétée**. Ce sont aussi les plus faciles à lire.

Notre première série d'exercices n'utilise que ces deux « écarts ». Vous allez :

- apprendre à lire et jouer facilement les notes qui se suivent ou se répètent.
- vous familiariser rapidement avec les **tonalités** sans avoir à gérer d'écart.
- conquérir de ne pas regarder vos mains.

Rappelez-vous que **dès lors que vous ne regardez pas vos mains en lisant la musique, vous faites des progrès en déchiffrage**. Ces premiers exercices vont vous permettre de faire ce saut dans la lecture à vue.

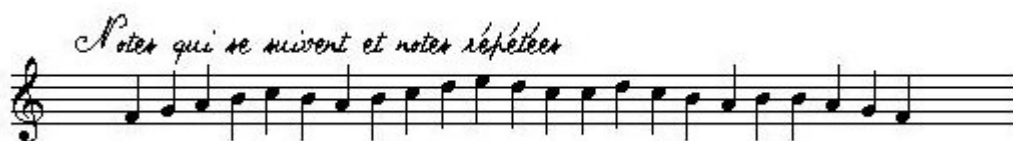
Les exercices proposés ici vous amèneront petit à petit à jouer dans **tous les tons**. (pour revoir en détail les **Tonalités**, reportez vous au chapitre de ce nom). Cependant, je vous conseille de commencer par les tons les plus fréquemment employés : Do, Sol, Ré, La, Fa, Sib et Mib.

Faites tous ces exercices à une seule main (à votre choix, la droite ou la gauche au début, puis alternez l'une et l'autre), d'abord en Do (pas d'altérations), sans chercher le nom des notes. Lisez graphiquement, pensez simplement : « ça monte, ça descend, la même note » etc. Jouez **très tranquillement**, donnez-vous le temps de bien **voir** le mouvement des notes.

Quand vous commencez à vous sentir à l'aise, augmentez progressivement le tempo, et introduisez petit à petit les tonalités.

Introduire les Tonalités

Voici comment faire. Prenons le **premier exercice**. Il commence ainsi :



Vous le jouez d'abord comme il est écrit, c'est à dire en Do, sans armure. Vous vous familiarisez avec la lecture graphique, et la contrainte de ne pas regarder vos mains.

Vous le jouez ensuite en Sol, donc avec l'**armure** de Sol (fa# à la clé), que vous ajoutez mentalement au début de l'exercice :



Par conséquent, vous jouez :



Notez que vous jouez bien **les mêmes notes** (« *fa sol la si do si la si do ré mi ré do* » etc.), simplement les **fa** sont # à présent, puisque vous êtes dans le ton de Sol.

Puis vous le jouez en Ré (fa# et do# à la clé). Vous ajoutez mentalement l'armure suivante au début de la portée :



Ainsi vous jouez :



A nouveau, notez que vous jouez **les mêmes notes** qu'écrites (« fa sol la si do si la si do ré mi ré do » etc.), simplement les **fa** et les **do** sont # à présent, puisque vous êtes dans le ton de Ré.

Pour jouer en La (fa#, do# et sol# à la clef), vous allez bien sûr ajouter mentalement l'armure de La au début de la portée :



et c'est ainsi que vous jouez :



Le même procédé vous permet bien sûr de jouer dans les tonalités en bémol. Ainsi en fa, il vous suffit d'ajouter mentalement l'armure de fa :



et vous jouerez :



En sib, l'armure est :



vous jouerez donc :



Et en mib, avec l'armure :



vous jouerez :



Je vous conseille, encore une fois, de vous habituer d'abord aux tonalités les plus utilisées : Do, Sol, Ré, La, Fa, Sib et Mib. Donnez-vous le temps nécessaire pour être à l'aise, sans regarder votre main.

Les lectures sont volontairement sans aucun intérêt musical (c'est le moins qu'on puisse dire...) C'est, bien entendu, intentionnel ! (je ne suis pas si mauvais compositeur, tout de même !) Ainsi vous ne mémorisez pas trop vite les exercices, et restez dans du déchiffrage.

Quand vous commencez à savoir un exercice un peu par cœur, il peut encore vous être utile pour vous familiariser toujours davantage avec les tonalités. De toute façon, vous continuerez à avancer dans la méthode pour aborder d'autres difficultés, d'autres écarts, les lectures à deux mains, les rythmes... avec des exercices tout aussi moches, soyez-en sûr(e).

Découvrir toutes les tonalités

Rappelez-vous qu'il y a 15 tons usuels :

- Do
- Sol, Ré, La, Mi, Si, Fa# et Do# (7 tons en #)
- Fa, Sib, Mib, Lab, Réb, Solb et Dob (7 tons en b)

et 8 tons rares (Sol#, Ré#, La#, Mi#, Fab, Sibb, Mibb et Labb).

Si vous avez fait les premiers exercices, vous savez maintenant jouer dans les 7 tons les plus fréquents. Étendez progressivement votre savoir faire au reste des 15 tons usuels. Il ne vous reste que 8 tons à découvrir : Mi, Si, Fa# et Do# (pour les #) et Lab, Réb, Solb et Dob pour les b.

Continuez à **lire graphiquement, faites confiance à votre oreille** pour les altérations, et **continuez à ne pas regarder vos mains** : vous êtes en route pour être à l'aise dans toutes les tonalités.

Rappelez-vous que le chapitre « **Tonalités** » contient de précieux conseils, si la théorie des gammes n'est pas votre point fort, ou pour vous rafraîchir la mémoire.

Si vous avez envie d'aller encore plus loin, ajoutez les **tons rares** à votre tableau de chasse (les plus souvent rencontrés sont Sol#, Ré# et La#). Mais cela peut aussi attendre : vous préférerez peut-être développer votre aisance en abordant les intervalles de 3ces, 4tes, 5tes... que nous lirons comme les notes conjointes : de façon **graphique**.