

Déchiffrage notes - 2 - Tonalités (une main)

Cette page explique en détail comment utiliser les exercices dans tous les tons.

Rappelez-vous les principes de base du déchiffrage :
NE REGARDEZ PAS VOS MAINS
LISEZ LE DESSIN (lisez "graphiquement")
ALLEZ AUSSI LENTEMENT QUE NECESSAIRE

Les exercices sont conçus pour pouvoir être commencés par n'importe quelle note (voyez par exemple l'exercice 1), afin de vous entraîner à la lecture "graphique". La 1ère et la dernière note sont TOUJOURS identiques : on vérifie facilement si on a décalé.

Cette première étape franchie, vous allez progresser encore bien davantage, en vous habituant à évoluer dans toutes les tonalités : on part toujours d'un fa, mais on joue avec toutes les "armures" (donc dans toutes les gammes, ou "tons") possibles.

On explore d'abord les gammes les plus utilisées : do, sol, ré, fa, sib et mib. Plus tard, tous les tons; en # : do sol ré la mi si fa# do# ; en b : fa sib mib lab réb solb dob

Vos mains vont acquérir assez vite une débrouillardise sans précédent : elles apprennent à mettre des doigtés "à l'aveuglette"... et continuer quoiqu'il arrive. On joue les doigts qui viennent, malgré l'inconfort : pouce ou 5ème sur les notes noires, chevauchements... qu'importe : on continue !

Concentrez-vous sur la vision des notes, les écarts, la tonalité où vous évoluez, la sensation tactile. Ne pensez qu'à ce que vous voyez, sentez et entendez... sans juger vos 'performances'. Prenez plaisir à jouer, et souvenez-vous que vous progressez chaque fois que vous lisez.

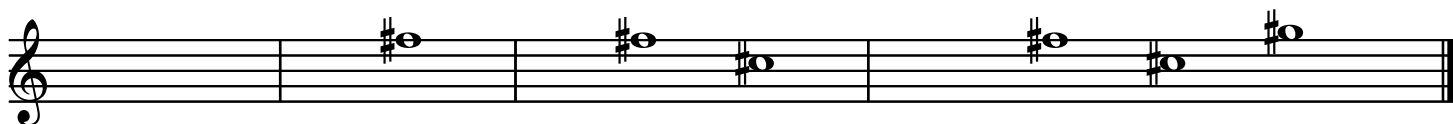
Voici les armures des tons les plus utilisés :

en DO :
ni # , ni b

en SOL:
fa#

en RÉ :
fa# et do#

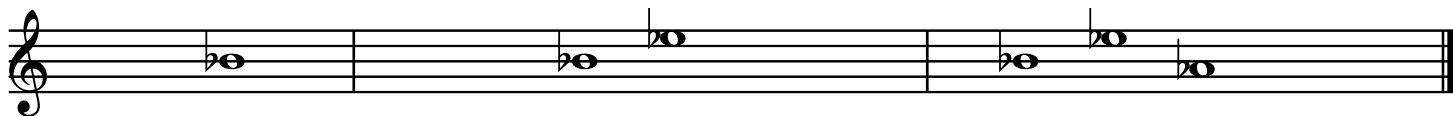
en LA :
fa#, do# et sol#



en FA :
sib

en SIB
sib et mib

en MI b
sib, mib et lab



Voyons en détail comment vous entraîner à évoluer dans toutes les tonalités.

Reprenons le premier exercice en secondes et notes répétées :



